

FELCO 801 - Kraft unterstützt

Elektrisches Werkzeug - Schnelles und leichtes Modell

Made in Switzerland by FELCO



30mm/1.2in. 255mm/10in. 745g/26.3oz.



Diese leichte, handliche und schnelle Baum-, Reb- und Gartenschere eignet sich für alle intensiven Schnitтарbeiten. Die neue Geometrie des Werkzeugs garantiert einen leichten Zugang zu den zu schneidenden Ästen. Der Schneidkopf sorgt für einen geraden und sauberen Schnitt von Durchmessern bis zu 30 mm.

Die FELCO 801 wird über das Powerpack FELCO 880 mit Strom versorgt und gesteuert und ist das Ergebnis einer sorgfältig entwickelten Ergonomie, welche die Muskeln an Armen und Schultern während eines langen Arbeitstages entlastet.

Dank der Werkzeugform können mehrere Schneidköpfe angebracht werden (800F, 800M).

EMPFOHLEN FÜR

Unsere Empfehlung (★ = Empfohlen, ★★ = Sehr empfohlen, ★★★ = Beste Wahl)

Weinbau	★★★
Obstbau	★★★
Gärten und Parks	★★★
Baumschule	★★★
Gemeinden	★★★
Forstwirtschaft	★★★
Kleine Hände	★★★
Mittelgrosse Hand	★★★
Grosse Hände	★★★
Rechtshänder	★★★
Linkshänder	★★★

DIE QUALITÄTSMERKMALE



Schneidkopf "1 - 30 mm"

Gerader Schneidkopf (Weinbau), für einen genauen Schnitt.



Auswechselbarer Schneidkopf

Die Werkzeugform ermöglicht den Einsatz verschiedener Schneidköpfe, einschliesslich des dünnen Schneidkopfs 800F, der sich für den Schnitt dünner Durchmesser bis zu 20 mm eignet.



Halbe Klingenöffnung

Der Halböffnungs-Modus beschleunigt das Schneiden kleiner Durchmesser.



Stand-by-Modus

Der Stand-by-Modus garantiert eine erhöhte Sicherheit beim Transport.



Nicht-schrittweises Schliessen der Klinge

Durch die Deaktivierung des Modus des schrittweisen Schliessens der Klinge kann auf eine pneumatische Schneidweise zurückgegriffen werden.



Mikrometereinstellung

Das FELCO-Einstellungssystem garantiert eine optimale Anpassung des Schneidkopfes während der gesamten Lebensdauer des Werkzeugs. Es sorgt für einen sauberen und präzisen Schnitt.



Schmierbolzen

Mit dem Schmierbolzen wird der Schneidkopf leicht und wirksam geschmiert, ohne dass hierfür das Werkzeug auseinandergebaut werden muss.



Kompakter Aufbau

Der kompakte Aufbau des Werkzeugs sowie die durchdachte Geometrie des Schneidkopfs ermöglichen einen leichten Zugang zu den zu schneidenden Ästen.



Optimale Handhabung

Der ideale Durchmesser der Werkzeugform, die rutschfeste Verkleidung aus Kunststoff sowie der drehbare Abzugshebel garantieren eine optimale Handhabung.



Gehäuse aus gestanztem Aluminium

Leichtigkeit, Widerstandsfähigkeit, Festigkeit dank der Aluminiumlegierung und des technischen Verfahrens der Materialformung durch Präzisionsgesenkschmieden, das von FELCO perfekt beherrscht wird.



Lithium-Polymer-Akku

Je nach Bedarf können entweder ein oder zwei Akkus gleichzeitig oder nacheinander verwendet werden. Der superleichte und dünne Akku ist vom Steuerkasten unabhängig.

ZUBEHÖR



FELCO 902
 Schleifwerkzeug
 Schleifstein



FELCO 903
 Schleifwerkzeug
 Schleifwerkzeug



FELCO 980
 Pflegeprodukt
 Spray



FELCO 990
 Pflegeprodukt
 Fett



800F

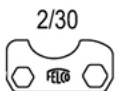
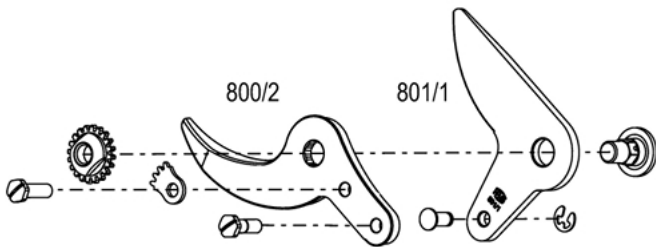
Dünnere Schneidkopf







800M

Schneidkopf zum Schneiden von
Hufen und Klauen

ERSATZTEILE



FELCO	REF.	Bezeichnung	Teile	UCC-Strichcode
	801/1	Klinge	1x 801/1	 7 83929 40377 9
	800/2	Gegenklinge	1x 800/2	 7 83929 40074 7
-	-	Andere Ersatzteile: lieferbar von anerkannten Einzelhändlern, die einen direkten Kundendienst gewährleisten. Sie finden den Spezialisten in Ihrer Nähe auf unserer Website.		

PFLEGE



Vorbereiten

Es wird empfohlen, vor jeder Nutzung den Ladestand Ihres Werkzeugs zu prüfen und das Tragsystem wenn nötig einzustellen.



Reinigen

Ihr Werkzeug sollte nach jedem Gebrauch gereinigt werden.

Wenn Ihr Werkzeug besonders schmutzig ist oder durch vorhandene Feuchtigkeit leicht Rost ansetzen könnte, reinigen Sie es unverzüglich.



Schleifen

Sie sollten Ihr Werkzeug mindestens einmal täglich schleifen; aber wenn Sie bemerken, dass es nicht mehr optimal schneidet, schleifen Sie es sofort!



Einstellen

Das Spiel zwischen Klinge und Gegenklinge wird durch Anziehen der Mutter geregelt. Die Klinge muss sich über 2/3 ihrer Länge an der Gegenklinge reiben.

TEILE AUSWECHSELN



Austausch der Klinge

Wenn Klinge und Gegenklinge nicht mehr aneinander vorbeigleiten oder die Klinge zu stark beschädigt ist, sollte sie ausgetauscht werden.



Austausch der Gegenklinge

Wenn Klinge und Gegenklinge nicht mehr aneinander vorbeigleiten und die Gegenklinge zu stark beschädigt ist, sollte sie ausgetauscht werden.